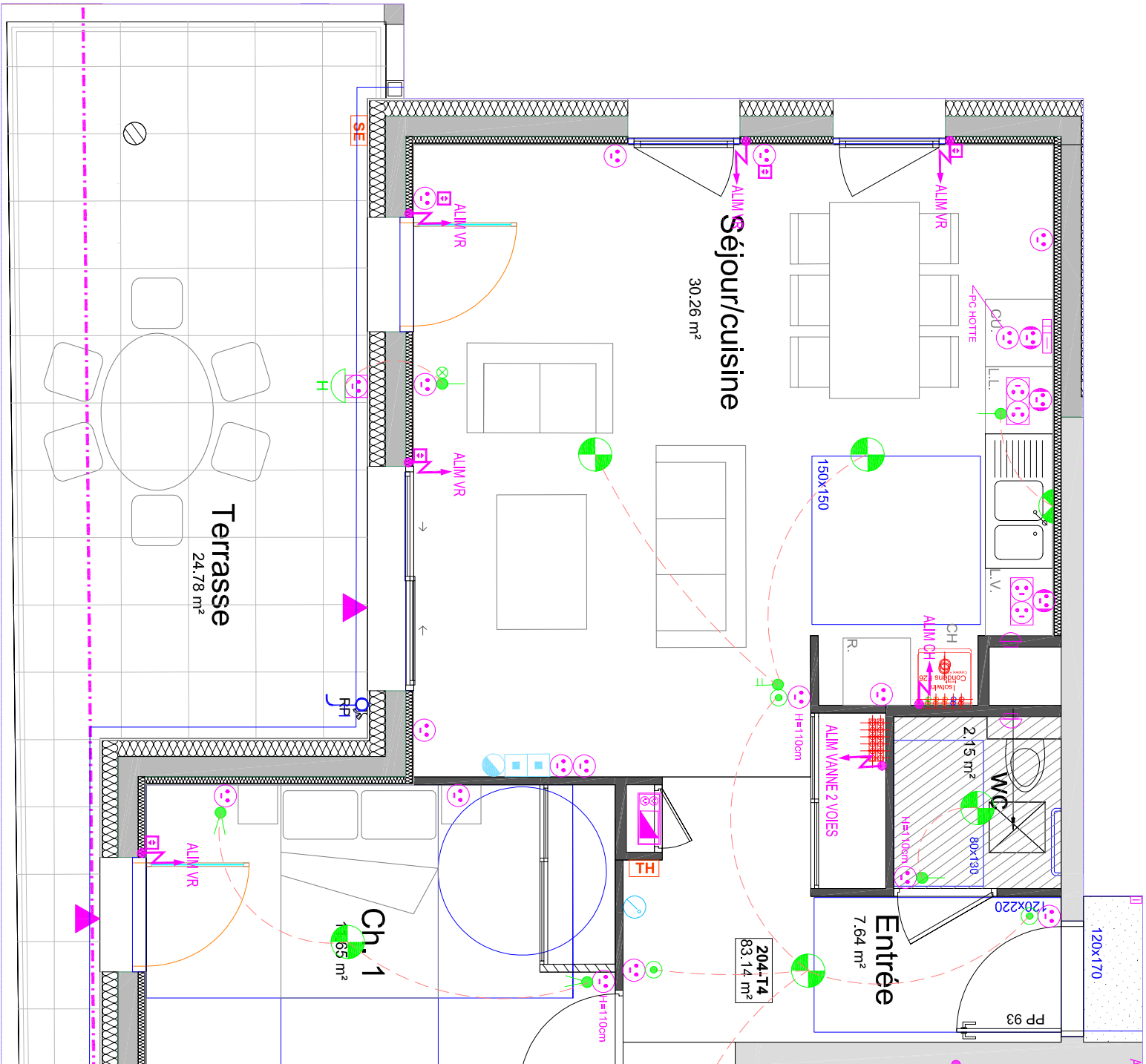
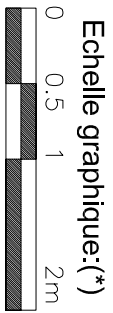


(*) nota : l'échelle graphique est au format 1/50° pour l'impression au format A3



MAITRE D'OUVRAGE

24, rue Joseph Marie-Jacquard
38500 VOIRON

OPERATION

LE VALLANDRIN
13 RUE DES HALLES
38590 SAINT-ETIENNE-DE-SAINT-GEOIRE
Construction de 21 logements collectifs
et locaux d'activités

APPARTEMENT		DATE:
N°:	204	
TYPLOGIE:	T4	25/10/2024
NIVEAU:	NIVEAU R+2	

LEGENDE FLUIDE

	TABLEAU D'ABONNE		PC 2*10/16A+T
	BP SONNERIE		PC 2*20A+T SPECIALISEE
	PRISE RJ45		PC 2*10/16A+T ETANCHE
	PRISE TV		ALIMENTATION(S) DIVERSE
	VIDEOPHONE		SC CUISSON 2*32A+T
	MASSE		PC DOUBLE A H=110cm
	SECHE-SERVLETTE ELECTRIQUE		BOUCHE VMC
	LUMINAIRE / HUBLOT ETANCHE		ENTREE D'AIR
	DOUILLE BOUT DE FIL AU PLAFOND		NOURRICE CHAUFFAGE
	DOUILLE BOUT DE FIL EN APPLIQUE		NOURRICE SANITAIRE
	INTER SIMPLE ALLUMAGE		ROBINET DE PUISAGE
	INTER VA ET VENT		CHAUDIERE
	INTER DOUBLE ALLUMAGE		THERMOSTAT
	INTER SIMPLE ALLUMAGE LUMINEUX		SONDE EXTERIEUR
	BOUTON POUSSOIR		